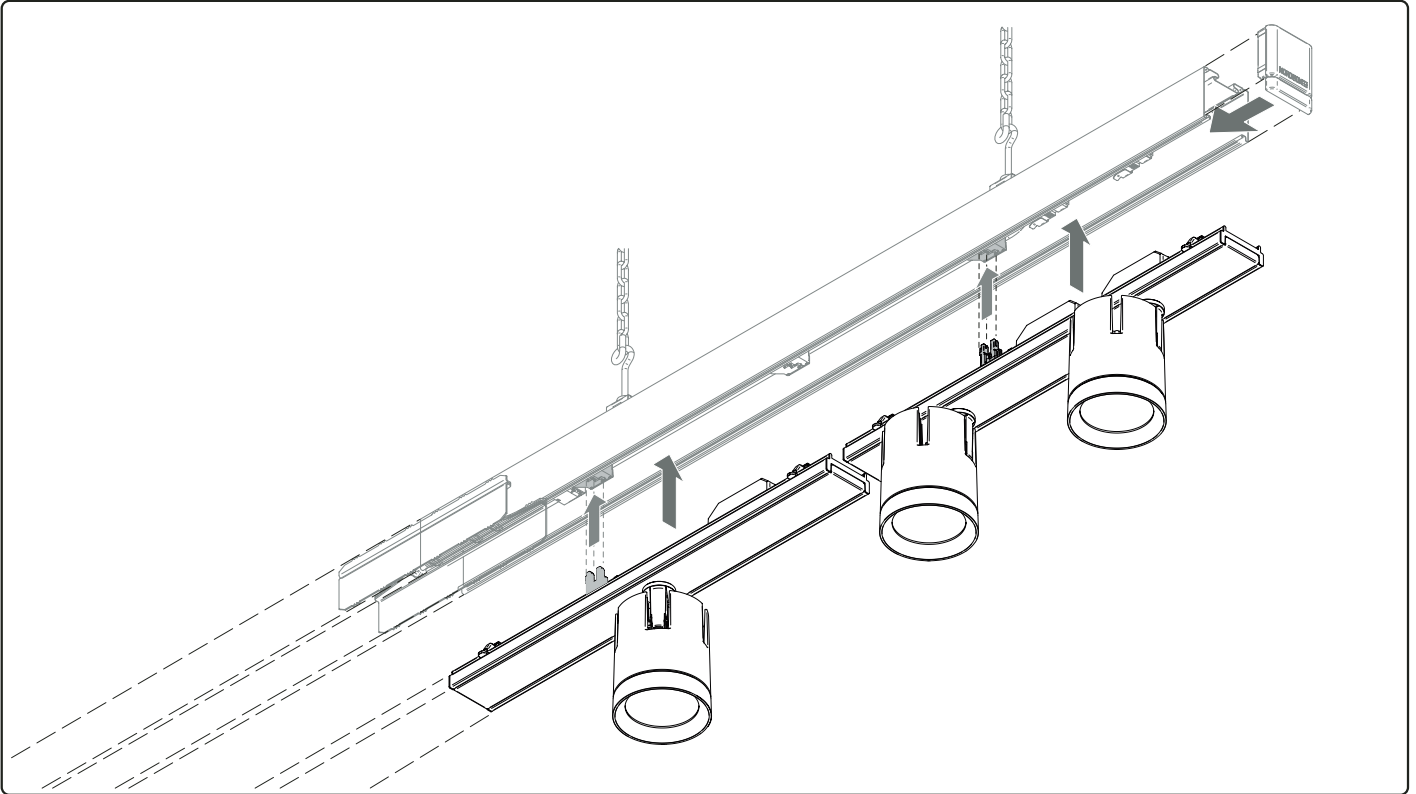


BALDUR

SKADI ECO - Spotlight

SKADI ECO - Strahler

Installation Instructions · Montageanleitung · Notice de montage · indicaciones de montaje · Istruzioni per l'installazione · Installatie-instructies



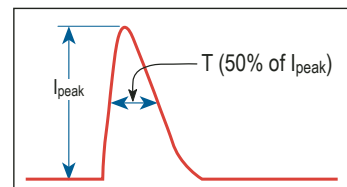
Class I



IP 20



Inrush Current: max. 5 A / 50 μ s
Einschaltstrom: max. 5 A / 50 μ s



Max. drivers on MCB (16 A type-B): max. 50
Max. Treiber MCB (16 A Typ-B): max. 50



Page 2/Seite 2

Table of circuit breaker
Tabelle Leitungsschutzschalter



General safety notes Allgemeine Sicherheitshinweise

- (GB) -Installation/maintenance only by skilled personnel.
-During overhaul/maintenance only use original parts.
-If any luminaire is subsequently modified, the person responsible for the modification shall be considered the manufacturer.
-The manufacturer bears no liability for damage caused by inappropriate use or application.
-Due to problems with chemical resistance, choose cleaning materials which are suitable for plastic.
- (D) -Montage/Wartung nur durch Fachkräfte.
-Bei Instandsetzung/Instandhaltung nur Originalteile verwenden.
-Werden nachträglich Änderungen an Leuchten vorgenommen, so gilt derjenige als Hersteller, der diese Änderung vornimmt.
-Der Hersteller übernimmt keine Haftung für Schäden, die durch unsachgemäßen Einsatz entstehen.
-Chemische Beständigkeit beachten. Nur kunststoffverträgliche Reinigungsmittel verwenden.

Nordeon GmbH
Rathenaustraße 2-6
D-31832 Springe
Germany
Phone +49(0)5041 75 0
www.nordeon.com

Suspension brackets/Abhänger



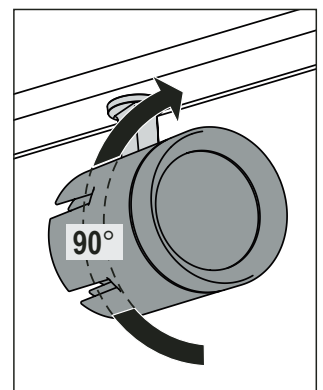
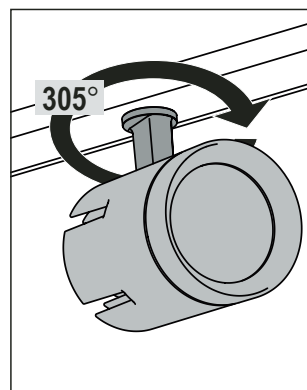
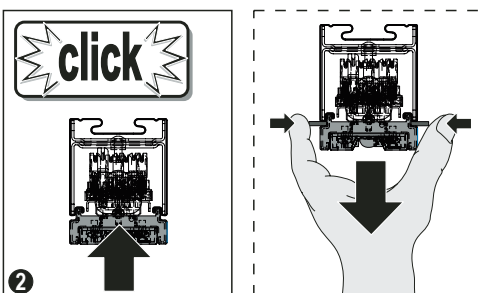
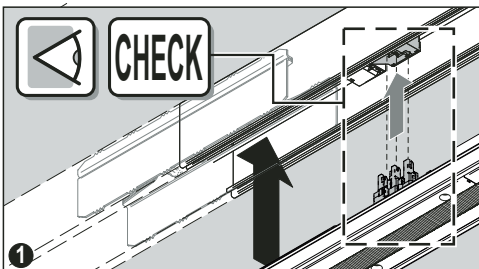
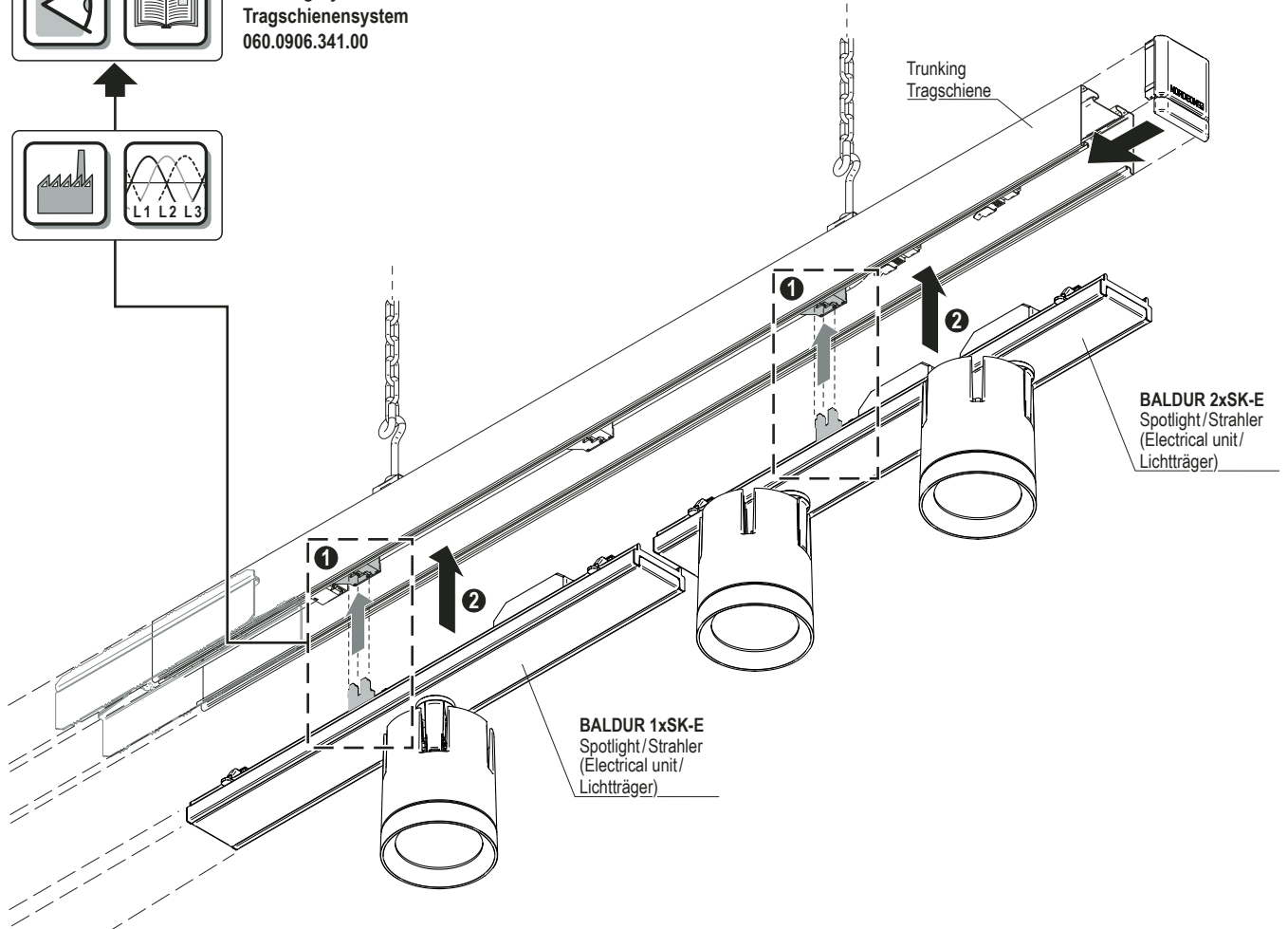
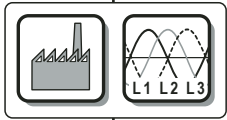
Circuit breaker Leitungsschutzschalter	Max. number of electrical units per phase ¹
Type/Typ	Max. Anzahl der Lichtträger pro Phase ¹
B10	31
B16	50
C10	52
C16	85

¹ Attention: The maximum number of drivers can be different in combination with other type of driver/ballasts.

¹ Achtung: Die maximale Anzahl der Treiber kann bei Kombination mit anderen Vorschaltgeräte differieren.



BALDUR
Trunking-System
Tragschiensystem
060.0906.341.00



Mounting variants/Montagevarianten

